



 Lexmark™

XM5365

Fiabilité. Sécurité. Productivité.



XM5365



Ceci est un appareil de classe A selon les normes internationales sur les émissions électromagnétiques (telles que les réglementations FCC, EN 55022/ EN 55032, etc.). Les produits de classe A ne sont pas conçus pour être utilisés dans des environnements résidentiels/domestiques. L'utilisation de produits de classe A dans des environnements résidentiels/domestiques peut causer des interférences avec les communications radio et nécessite des mesures correctives.

Lexmark XM5365

Profitez d'une vitesse d'impression jusqu'à 61 ppm* en divers endroits grâce au produit multifonction XM5365 de Lexmark aux fonctions et performances répondant aux besoins des grands groupes de travail. La technologie robuste de gestion du papier renforce la fiabilité de l'impression, les composants d'imagerie longue durée améliorent le temps de disponibilité et la technologie minutieusement conçue facilite considérablement la maintenance.



Travaillez plus efficacement

- ▶ Le puissant processeur quatre cœurs de 1,2 GHz et la mémoire de 6 Go permettent d'atteindre une vitesse d'impression de 61 ppm* et une vitesse de numérisation de 144 pages par minute.
- ▶ La technologie robuste de gestion du papier comprend une alimentation fiable dans un large éventail de supports et de formats, avec une alimentation allant jusqu'à 3 300 feuilles.
- ▶ Connectez-vous via Ethernet, USB ou simplement via les options d'impression mobile.

Interaction facile

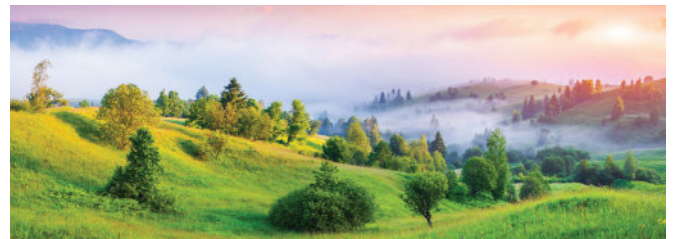
- ▶ Un écran tactile couleur de 17,8 cm offre une navigation intuitive, avec la possibilité d'installer des applications personnalisées.
- ▶ Grâce à l'accès au chemin papier et au bouton Marche/Arrêt en façade, vous n'aurez pratiquement plus jamais à accéder à l'arrière de la machine, ce qui vous permet de la disposer dans un meuble.
- ▶ Les fonctionnalités d'utilisation innovantes, telles que l'accès aux composants et consommables par la même porte, vous permettent de résoudre vos problèmes rapidement.

A votre disposition dès que vous en avez besoin

- ▶ Les composants de traitement d'images et de l'unité de fusion longue durée optimisent le temps de disponibilité.
- ▶ Les cartouches de toner de remplacement Unison™ permettent d'imprimer jusqu'à 45 000 pages** avec une qualité d'impression supérieure.
- ▶ Son cadre en acier et sa conception durable permettent une utilisation intensive et dans des environnements difficiles.

Sécurité absolue

- ▶ L'architecture de sécurité absolue de Lexmark permet de protéger vos informations sur le document, le périphérique et via le réseau.
- ▶ Lexmark s'est vu décerner la prestigieuse récompense BLI PaceSetter par Keypoint Intelligence - Buyers Lab dans la catégorie Sécurité de la reproduction documentaire***.



Respect de notre planète

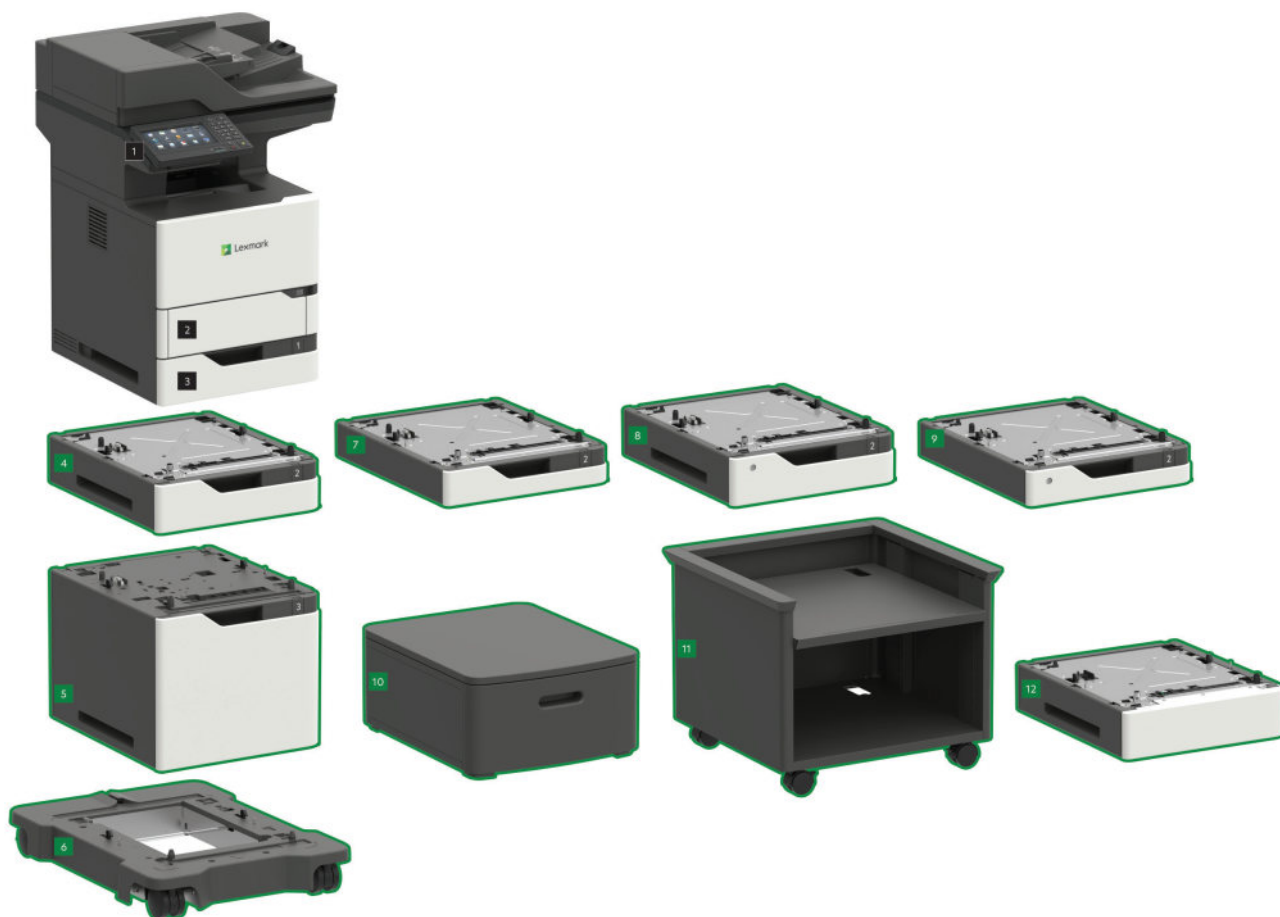
- ▶ Les fonctionnalités de gestion de l'énergie permettent de réduire la consommation d'énergie en cours d'utilisation ou en mode veille.
- ▶ L'impression recto verso standard permet d'économiser du papier.
- ▶ Le périphérique est certifié EPEAT® Gold et ENERGY STAR®.
- ▶ Recyclage des cartouches via le programme de collecte des cartouches Lexmark (LCCP).

* Vitesses d'impression et de copie mesurées conformément aux normes ISO/CEI 24734 et ISO/CEI 24735 (ESAT). Pour plus d'informations, rendez-vous sur la page https://www.lexmark.com/fr_fr/products/supplies-and-accessories/iso-page-yields.html.

**Rendement moyen de la cartouche calculé sur la base d'une couverture d'impression d'environ 5%.

***Récompense attribuée sur la base des données d'Europe de l'Ouest

Lexmark XM5365



- | | | |
|--|--|--|
| <p>1 XM5365 avec écran e-Task tactile couleur de 17,8 cm
739,1 x 558,8 x 578,4 mm</p> <p>2 Chargeur multifonction de 100 feuilles
Dimensions incluses dans le cadre d'un modèle de base</p> <p>3 Bac de 550 feuilles
Dimensions incluses dans le cadre d'un modèle de base</p> <p>4 Bac de 550 feuilles
110 x 428 x 510 mm</p> | <p>5 Bac de 2 100 feuilles
350 x 428 x 510 mm</p> <p>6 Socle à roulettes
126 x 521 x 693 mm</p> <p>7 Bac de 250 feuilles
80 x 428 x 510 mm</p> <p>8 Bac verrouillable de 550 feuilles
110 x 428 x 510 mm</p> | <p>9 Bac verrouillable de 250 feuilles
80 x 428 x 510 mm</p> <p>10 Meuble pivotant
263 x 476 x 600 mm</p> <p>11 Support d'imprimante réglable
584,2 x 596,9 x 596,9 mm</p> <p>12 Espaceur pour ajouter de la hauteur supplémentaire
110 x 428 x 510 mm</p> |
|--|--|--|

■ En standard
■ En option

Remarque 1 : Prend en charge jusqu'à 3 bacs de 550 feuilles en option, ou un bac de 550 feuilles en option et un bac de 2 100 feuilles en option. Pour une capacité d'alimentation papier optimale, installez un bac de 550 feuilles en option et un bac de 2 100 feuilles en option. Si vous installez un bac de 2 100 feuilles, celui-ci doit être placé au bas de l'imprimante. Dans ce cas, un socle à roulette est nécessaire.

Remarque 2 : Toutes les mesures sont indiquées selon le format hauteur x largeur x profondeur. Pour en savoir plus sur les configurations prises en charge, reportez-vous au Guide de compatibilité des imprimantes, options et supports disponible à l'adresse http://www.lexmark.com/publications/furniture_safety/

© 2018 Lexmark. Tous droits réservés.

Lexmark, le logo Lexmark et Unison sont des marques de Lexmark International, Inc. déposées aux États-Unis et/ou dans d'autres pays. AirPrint® et le logo AirPrint® sont des marques d'Apple, Inc. ENERGY STAR® est une marque déposée aux États-Unis. Google Cloud Print™ est une marque de Google, Inc. MOPRIA®, le logo Mopria® et les logos Mopria® Alliance sont des marques commerciales, des marques de service et des marques de certification de Mopria Alliance, Inc. aux États-Unis et dans d'autres pays. Les autres marques commerciales appartiennent à leurs propriétaires respectifs.

Ce produit inclut des logiciels développés par OpenSSL Project à utiliser avec Open SSL Toolkit (<http://www.openssl.org/>).

Spécifications produit

Lexmark XM5365

Impression	
Ecran	Lexmark e-Task 7-inch (17.8 cm) color touch screen
Vitesse d'impression: Jusqu'à ⁴	noir: 62 pages par minute
Temps de sortie de la première page: Inférieur à	noir: 4.2 secondes
Résolution d'impression	noir: 1200 Image Quality, 1200 x 1200 dpi, 2400 Image Quality, 600 x 600 dpi
Mémoire / Processeur	standard: 2048 Mo / maximum: 6144 Mo / Quad Core, 1200 MHz
Disque Dur	Option available
Volume mensuel de pages recommandé ²	5000 - 75000 pages
Cycle d'utilisation mensuel maximum : jusqu'à ³	300000 Impressions par mois (volume maximum en utilisation ponctuelle)
Copie	
Vitesse de copie: Jusqu'à ⁴	noir: 61 Copies par minute
Temps de sortie de la première page mode copie: inférieur à	noir: 4.2 secondes
Numérisation	
Type de scanner / Scanner ADF	Flatbed scanner with ADF / DADF (single pass Duplex)
A4/Ltr Vitesse de numérisation recto verso: Jusqu'à	noir: 144 / 150 pages par minute / couleur: 144 / 150 pages par minute
A4/Ltr Vitesse de numérisation: Jusqu'à	noir: 72 / 75 pages par minute / couleur: 72 / 75 pages par minute
Capacité de chargement papier pour Copie / Fax / Scanner (ADF - Chargeur automatique de documents): Jusqu'à	200 feuilles (75 g/m ²)
Fax	
Débit du modem	ITU T.30, V.34 Half-Duplex, 33.6 kbps
Consommables ⁷	
Rendements des cartouches (jusqu'à) ¹	7,500-page Cartridge, 35,000-page Extra High Yield Cartridge, 15,000-page Black High Yield Cartridge
Rendement estimé de l'unité d'image: Jusqu'à	150000 pages, sur la base moyenne de 3 pages A4 par impression et ~ 5% de couverture.
Cartouche(s) livrée(s) avec l'imprimante ¹	11,000-page Starter Return Program Toner Cartridge
Gestion du papier	
Gestion du papier incluse	550-Sheet Input, 100-Sheet Multipurpose Feeder, 550-Sheet Output Bin, Integrated Duplex
Gestion du papier en option	250-Sheet Tray, 550-Sheet Tray, 2100-Sheet Tray, 250-Sheet Lockable Tray, 550-Sheet Lockable Tray
Capacité de chargement papier: Jusqu'à	standard: 650 feuilles (75 g/m ²) / maximum: 3300 feuilles (75 g/m ²)
Capacité papier en sortie: Jusqu'à	standard: 550 feuilles (75 g/m ²) / maximum: 550 feuilles (75 g/m ²)
Types de supports acceptés	Card Stock, Dual Web Labels, Envelopes, Integrated Labels, Paper Labels, Plain Paper, Transparencies, Refer to the Card Stock & Label Guide.
Dimensions des supports acceptés	10 Envelope, 7 3/4 Envelope, 9 Envelope, A4, A5, B5 Envelope, C5 Envelope, DL Envelope, Executive, Folio, JIS-B5, Legal, Letter, Statement, Universal, Oficio, A6
Informations générales ⁴	
Connectivités ports	One Internal Card Slot, USB 2.0 Specification Hi-Speed Certified (Type B), Gigabit Ethernet (10/100/1000), Front USB 2.0 Specification Hi-Speed Certified port (Type A), Two Rear USB 2.0 Specification Hi-Speed Certified ports (Type A)
Ports réseau en option / Ports locaux en option	Internal MarkNet N8350 802.11b/g/n Wireless, Marknet N8370 WiFi Option / Internal RS-232C serial, Internal 1284-B Bidirectional Parallel
Niveau sonore en fonctionnement	impression: 57 dB / copieur: 60 dB / scanner: 56 dB
Environnement d'exploitation	Humidity: 8 to 80% Relative Humidity, Temperature: 10 to 32°C (50 to 90°F), Altitude: 0 - 2896 Meters (9,500 Feet)
Garantie standard	1-Year Onsite Service, Next Business Day
Dimensions (mm - H x L x P) / Poids	739.1 x 558.8 x 578.4 mm / 44.1 kg

Toutes les informations contenues dans cette brochure peuvent faire l'objet de modifications sans avis préalable. Lexmark n'est pas responsable des erreurs ou omissions.

Ceci est un appareil de classe A selon les normes internationales sur les émissions électromagnétiques (telles que les réglementations FCC, EN 55022/EN 55032, etc.). Les produits de classe A ne sont pas conçus pour être utilisés dans des environnements résidentiels/domestiques. L'utilisation de produits de classe A dans des environnements résidentiels/domestiques peut causer des interférences avec les communications radio et nécessite des mesures correctives.

¹Average standard page yield value declared in accordance with ISO/IEC 19752. ²"Recommended Monthly Page Volume" is a range of pages that helps customers evaluate Lexmark's product offerings based on the average number of pages customers plan to print on the device each month. Lexmark recommends that the number of pages per month be within the stated range for optimum device performance, based on factors including: supplies replacement intervals, paper loading intervals, speed, and typical customer usage. ³"Maximum Monthly Duty Cycle" is defined as the maximum number of pages a device could deliver in a month using a multishift operation. This metric provides a comparison of robustness in relation to other Lexmark printers and MFPs. ⁴Printers are sold subject to certain license/agreement conditions. See www.lexmark.com/printerlicense for details. ⁵Actual Yield may vary based on other factors such as device speed, paper size and feed orientation, toner coverage, tray source, percentage of black-only printing and average print job complexity. ⁶Print and copy speeds measured in accordance with ISO/IEC 24734 and ISO/IEC 24735 respectively (ESAT). For more information see: www.lexmark.com/ISOspeeds. ⁷Product functions only with replacement cartridges designed for use in a specific geographical region. See www.lexmark.com/regions for more details.